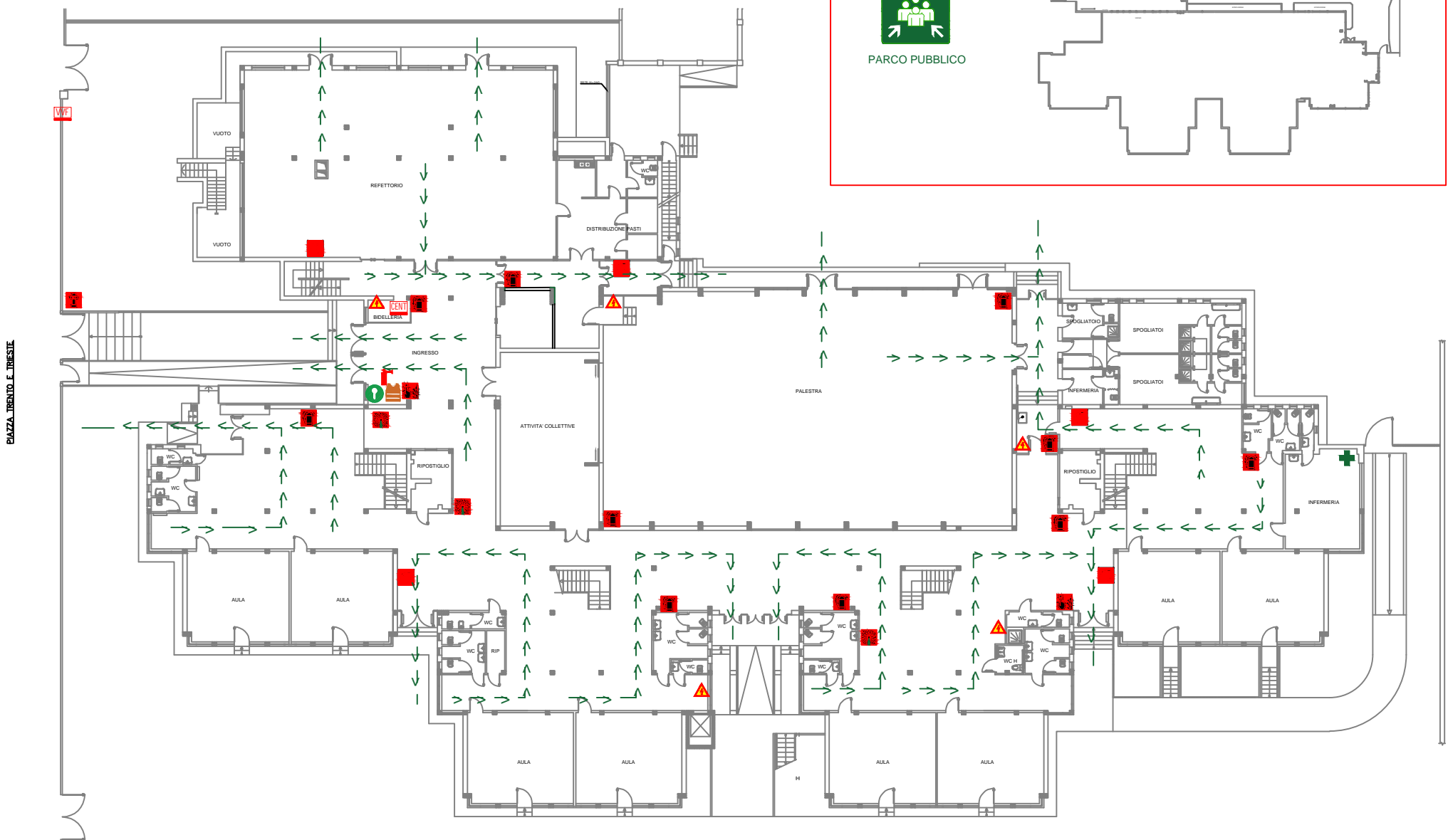
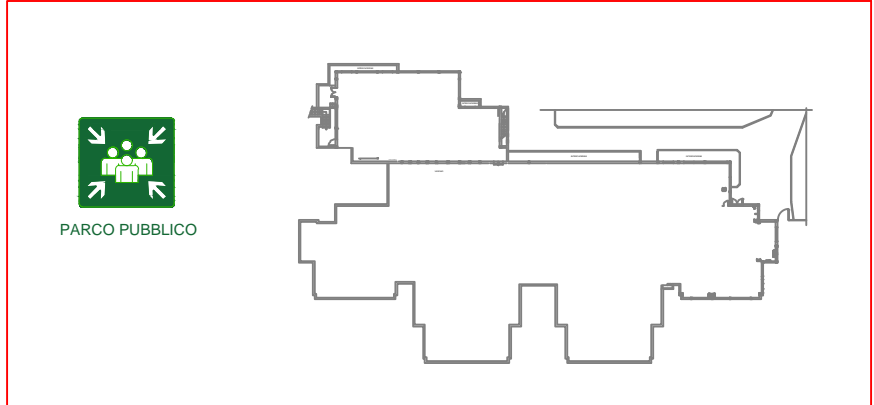


# PLANIMETRIE DI EVACUAZIONE:

LE PORTE DELLE AULE, CHE IMMETTOO DIRETTAMENTE ALL'ESTERNO, DOVRANNO ESSERE MANTENUTE COSTANTEMENTE SBLOCCATE (QUINDI NON CHIUSE A CHIAVE), PER CONSENTIRE IN CASO DI NECESSITA' L'ESODO DELLE PERSONE.

OGNI COLLABORATORE SCOLASTICO HA IL COMPITO DI GARANTIRE TALE CONDIZIONE ALL'INIZIO DI OGNI GIORNATA

CIASCUN DOCENTE HA IL COMPITO DI ASSICURARSI CHE TALE CONDIZIONE SIA GARANTITA DURANTE L'INTERA GIORNATA, MANTENENDO SEMPRE LIBERA E FRUIBILE L'USCITA



**NUMERO DI EMERGENZA:**  
112

**LEGENDA**

	CENTRALE ALLARME ANTINCENDIO		PUNTO DI RACCOLTA (LUOGO SICURO)
	PULSANTE ALLARME ANTINCENDIO		PERCORSO DI ESODO
	INTERRUTTORE ELETTRICO GENERALE		D.A.E.
	ESTINTORE		CASSETTA DI PRIMO SOCCORSO
	IDRANTE/NASPO		AREA STAZIONAMENTO PROVVISORIO DISABILI
	COLONNINA IDRANTE		VALVOLA CHIUSURA METANO
	ATTACCO MANDATA AUTOPOMPA VVF		INTERRUTTORE ELETTRICO GENERALE CENTRALE T./CUCINA
	QUADRO ELETTRICO		CHIAVE APERTURA CANCELLI
	VALVOLA CHIUSURA ACQUA		TELEFONO DI EMERGENZA
	GILET AD ALTA VISIBILITA'		SIRENA MANUALE DI ALLARME
	CENTRO GESTIONE EMERGENZE		
			VOI SIETE QUI

**INCENDIO**

I COMPONENTI DELLA SQUADRA ANTINCENDIO VERIFICANO LA PORTATA DELL'INCENDIO, QUINDI:

- Avviano l'evacuazione e ne gestiscono le fasi come descritte nel piano di emergenza
- se possibile intervengono con gli estintori
- chiamano le squadre di emergenza esterne (112)

**EMERGENZE**

Nel caso si verificano altri tipi di emergenze (infortuni, sversamenti liquidi inquinanti, allagamenti, blocco ascensori, ....), comunicare l'accaduto agli addetti antincendio o primo soccorso ed attenersi alle loro indicazioni

**EVACUAZIONE**

SE SENTI IL SEGNALE DI EVACUAZIONE:

- Interrompi qualsiasi attività, tralascia il recupero di oggetti personali
- dirigiti verso il punto di raccolta prestabilito, rispetta le istruzioni impartite dai componenti della squadra antincendio
- Non utilizzare l'ascensore, o altri impianti di sollevamento

**IC VIA DEI SALICI  
MAZZINI  
PIANO TERRA**

**DATA REVISIONE: 21/12/2023(v19sai6)**

**STUDIO ASSOCIATO**  
81 LA TUA SCUOLA PER SICUREZZA E PRIVACY.

Valutazione dei rischi, protezione dati, progettazione antincendio, formazione  
ing. Marco Piatti  
sede : Samarate, via del Carro 14B  
tel : 347/8297938

**IL PRESENTE ELABORATO HA VALIDITA' ESCLUSIVA PER LE SOLE ATTIVITA' SCOLASTICHE**